



检测报告

报告编号：JXGY210831C

项目名称：宜春市城市黑臭水体整治效果评估检测（三十五）

地 址：江西省宜春市袁州区

委托单位：宜春市生态环境局

检测类别：委 托 检 测

江西国益环境检测有限公司



报告说明

报告编号: JXGY210831C

1. 本报告不得涂改、增删, 无签发人签字无效。
2. 本报告无检验检测专用章、骑缝章无效。
3. 未经本公司书面批准, 不得部分复制检测报告。
4. 本报告未经同意不得作为商业广告使用。
5. 本报告只对本次采样/送检样品检测结果负责, 报告中所附限值标准均由委托方提供, 仅供参考。
6. 除委托方特别申明并支付样品管理费, 所有超过标准规定时效期的样品均不再做留样。
7. 除委托方特别申明并支付档案管理费, 本次检测的所有记录档案保存期限为六年。
8. 对本报告有疑议, 请在收到报告 10 个工作日内与本公司联系。

江西国益环境检测有限公司

联系地址:江西省宜春市袁州区宜阳大道 36 号 2 楼

邮政编码:336000

检测委托受理电话:0795-3998390、15297950816

编
审

制:
核:

高阳青
张莹

签
发:
签 发 日 期

邱桂芳
2021.9.22

一、检测概况

样品来源	现场采样
采样环境条件	天气状况: 晴 气温: 33.6℃ 气压: 99.4KPa
采样日期	2021年8月31日
检测日期	2021年8月31日-2021年9月1日

二、检测分析及仪器

测试方法及检出限、仪器设备				
样品类型	检测项目	检测标准(方法)名称及编号(含年号)	方法检出限	仪器设备名称及型号
地表水	溶解氧	水质 溶解氧的测定(3.3.1.3) 便携式溶解氧仪法《水和废水监测分析方法》(第四版) 国家环境保护总局 2002年	/	SX836 电导溶解氧多参数测定仪 GY-037
	透明度	水质 透明度的测定(3.1.5.2) 塞氏盘法《水和废水监测分析方法》(第四版) 国家环境保护总局 2002年	/	塞氏盘 GY-038
	氨氮	水质 氨氮的测定 纳氏试剂分光光度法(HJ 535-2009)	0.025mg/L	P4 紫外可见分光光度计 GY-068
	*氧化还原电位	氧化还原电位 电极法《水和废水监测分析方法》(第四版) 国家环境保护总局(2002年)	/	SX751 便携式多参数测试仪/LSJC-021
备注: “*”项目表示该项目为分包, 分包单位为江西莱思检测科技有限公司, (检验检测机构资质认定证书编号 211412341572), 报告编号为: LSJC2021083102 号。				

三、检测内容及结果

样品信息						
采样点位置	样品类型	采样深度(m)	经纬度信息	样品状态	采样日期	检测日期
1 焦溪村	地表水	0.2	E114.3608 N27.8809	无色、澄清、无 异味、无浮油	2021.8.31	2021.8.31-9.1
2 焦溪村中 游	地表水	0.2	E114.3649 N27.8836	无色、澄清、无 异味、无浮油	2021.8.31	2021.8.31-9.1
3 宜春市驾 驶员考训 中心北侧	地表水	0.2	E114.3690 N27.8848	无色、澄清、无 异味、无浮油	2021.8.31	2021.8.31-9.1
4 焦溪村下 游	地表水	0.5	E114.3739 N27.8860	无色、澄清、无 异味、无浮油	2021.8.31	2021.8.31-9.1
5 院坑里	地表水	0.2	E114.3778 N27.8854	无色、澄清、无 异味、无浮油	2021.8.31	2021.8.31-9.1

样品信息							
采样点位置		样品类型	采样深度(m)	经纬度信息	样品状态	采样日期	检测日期
6	恒阳丰田西侧	地表水	0.2	E114.3792 N27.8818	无色、澄清、无 异味、无浮油	2021.8.31	2021.8.31-9.1
7	马王塘旁	地表水	0.2	E114.3826 N27.8765	无色、澄清、无 异味、无浮油	2021.8.31	2021.8.31-9.1
8	江西丝黛 实业有限公司旁	地表水	0.2	E114.3875 N27.8728	无色、澄清、无 异味、无浮油	2021.8.31	2021.8.31-9.1
9	医药园	地表水	0.2	E114.3940 N27.8657	无色、澄清、无 异味、无浮油	2021.8.31	2021.8.31-9.1
10	黄冈实验 学校旁	地表水	0.2	E114.3968 N27.8631	无色、澄清、无 异味、无浮油	2021.8.31	2021.8.31-9.1
11	主下组上 游	地表水	0.2	E114.4000 N27.8606	无色、澄清、无 异味、无浮油	2021.8.31	2021.8.31-9.1
12	玉天源发 展科技有 限公司旁	地表水	0.2	E114.4057 N27.8536	无色、澄清、无 异味、无浮油	2021.8.31	2021.8.31-9.1
13	经开区医 药园与北 湖交汇前	地表水	0.2	E114.4088 N27.8498	无色、澄清、无 异味、无浮油	2021.8.31	2021.8.31-9.1
14	宜阳来水	地表水	0.2	E114.4077 N27.8426	无色、澄清、无 异味、无浮油	2021.8.31	2021.8.31-9.1
15	北湖断面 上游	地表水	0.2	E114.4080 N27.8438	无色、澄清、无 异味、无浮油	2021.8.31	2021.8.31-9.1
16	宜阳北湖 断面	地表水	0.2	E114.4093 N27.8489	无色、澄清、无 异味、无浮油	2021.8.31	2021.8.31-9.1
17	北湖与雷 河交汇处	地表水	0.2	E114.4097 N27.8498	无色、澄清、无 异味、无浮油	2021.8.31	2021.8.31-9.1
18	雷河汇入 三阳河处	地表水	0.2	E114.4134 N27.8524	无色、澄清、无 异味、无浮油	2021.8.31	2021.8.31-9.1
19	三阳河	地表水	0.5	E114.4133 N27.8525	无色、澄清、无 异味、无浮油	2021.8.31	2021.8.31-9.1
20	三阳河流 渥江	地表水	0.2	E114.4171 N27.8511	无色、澄清、无 异味、无浮油	2021.8.31	2021.8.31-9.1
21	小江里旁	地表水	0.5	E114.4183 N27.8471	无色、澄清、无 异味、无浮油	2021.8.31	2021.8.31-9.1
22	东坝下旁	地表水	0.5	E114.4264 N27.8460	无色、澄清、无 异味、无浮油	2021.8.31	2021.8.31-9.1
23	艾叶上	地表水	0.5	E114.4314 N27.8472	无色、澄清、无 异味、无浮油	2021.8.31	2021.8.31-9.1
24	王家陂旁	地表水	0.5	E114.4362 N27.8477	无色、澄清、无 异味、无浮油	2021.8.31	2021.8.31-9.1

样品信息							
采样点位置		样品类型	采样深度(m)	经纬度信息	样品状态	采样日期	检测日期
25	渥江中学旁	地表水	0.5	E 114.4409 N 27.8425	无色、澄清、无 异味、无浮油	2021.8.31	2021.8.31-9.1
26	樟树广场湖1#西	地表水	0.2	E114.3885 N27.8172	无色、澄清、无 异味、无浮油	2021.8.31	2021.8.31-9.1
27	樟树广场湖2#南	地表水	0.2	E114.3893 N27.8156	无色、澄清、无 异味、无浮油	2021.8.31	2021.8.31-9.1
28	樟树广场湖3#东	地表水	0.2	E114.3899 N27.8162	无色、澄清、无 异味、无浮油	2021.8.31	2021.8.31-9.1
29	松江园湖1#西	地表水	0.5	E114.3651 N27.8108	无色、澄清、无 异味、无浮油	2021.8.31	2021.8.31-9.1
30	松江园湖2#南	地表水	0.5	E114.3654 N27.8111	无色、澄清、无 异味、无浮油	2021.8.31	2021.8.31-9.1
31	松江园湖3#东	地表水	0.5	E114.3659 N27.8111	无色、澄清、无 异味、无浮油	2021.8.31	2021.8.31-9.1

检测结果

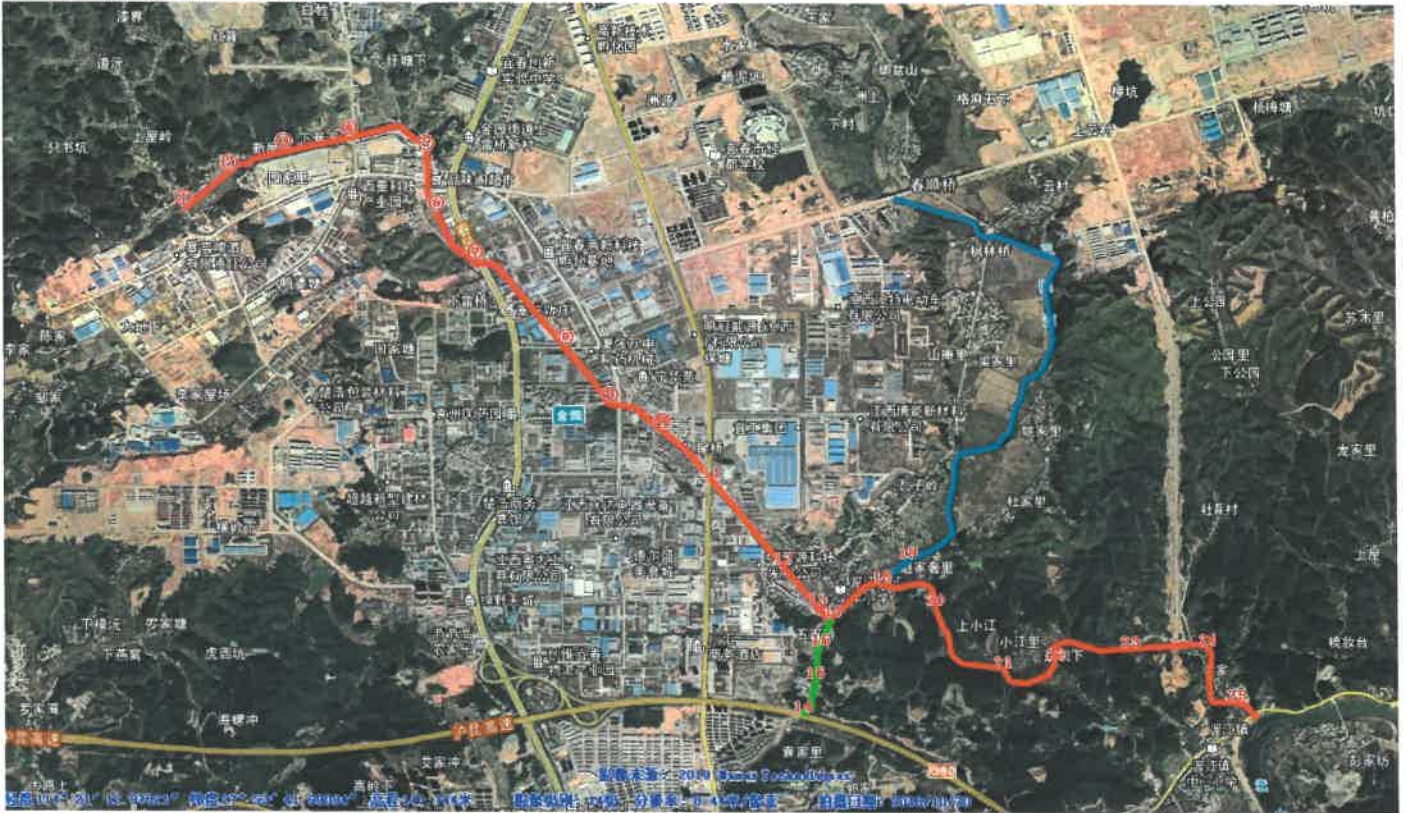
检测结果					
采样点位名称		溶解氧(mg/L)	透明度(cm)	氨氮(mg/L)	*氧化还原电位(mV)
1	焦溪村	8.77	32	0.249	217
2	焦溪村中游	9.28	37	0.453	225
3	宜春市驾驶员考训中心北侧	9.19	38	0.111	224
4	焦溪村下游	9.21	49	0.338	225
5	院坑里	9.27	41	0.531	225
6	恒阳丰田西侧	9.21	33	0.168	228
7	马王塘旁	9.24	32	0.289	228
8	江西丝黛实业有限公司旁	9.87	33	0.721	231
9	医药园	13.3	32	0.981	232
10	黄冈实验学校旁	13.5	32	0.866	231
11	主下组上游	13.5	34	0.497	232
12	玉天源发展科技有限公司旁	13.7	34	0.636	234
13	经开区医药园与北湖交汇前	13.9	33	0.785	235

检测结果					
采样点位名称		溶解氧(mg/L)	透明度 (cm)	氨氮(mg/L)	*氧化还原电位(mV)
14	宜阳来水	7.94	36	2.09	147
15	北湖断面上游	7.67	35	2.03	146
16	宜阳北湖断面	7.69	36	2.19	139
17	北湖与雷河交汇处	12.4	38	0.203	194
18	雷河汇入三阳河处	10.8	48	0.335	221
19	三阳河	9.84	55	0.044	228
20	三阳河流渥江	10.2	41	0.185	219
21	小江里旁	10.1	54	0.381	223
22	东坝下旁	9.94	53	0.318	223
23	艾叶上	9.89	55	0.393	229
24	王家陂旁	8.92	52	0.407	231
25	渥江中学旁	9.27	56	0.361	232
26	樟树广场湖1#西	9.07	42	0.116	194
27	樟树广场湖2#南	9.09	45	0.102	194
28	樟树广场湖3#东	9.08	44	0.093	195
29	松江园湖1#西	9.81	52	0.165	225
30	松江园湖2#南	9.77	53	0.174	227
31	松江园湖3#东	9.78	54	0.128	227

备注：“*”项目表示该项目为分包，分包单位为江西莱思检测科技有限公司，（检验检测机构资质认定证书编号 211412341572），报告编号为：LSJC2021083102 号。

以下无正文

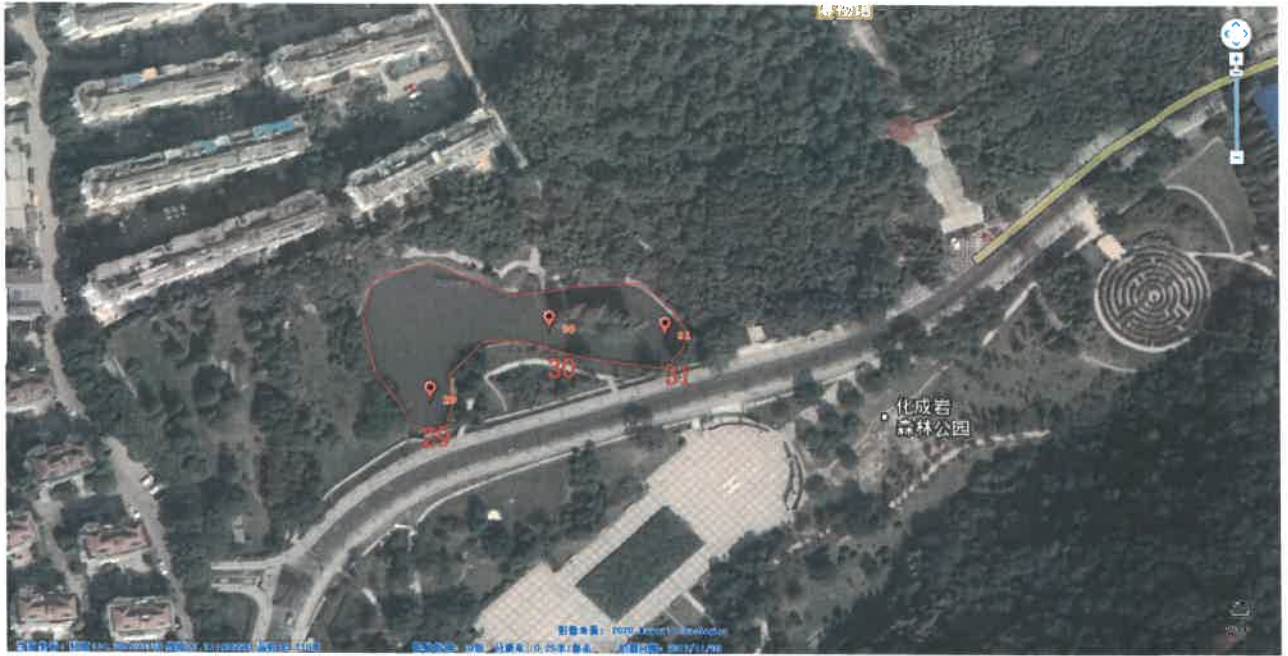
检测采样点位示意图:



附图 1 雷河断面检测点位



附图 2 樟树广场湖断面检测点位



附图 3 松江园湖断面检测点位

